

รางวัลชมเชย ระดับมัธยมศึกษาตอนปลาย

บรรจุภัณฑ์เส้นใยจากเห็ดและรา

โดย น.ส.ติณณา สุรจันทร์ และ น.ส.ปิยะธิดา พิชัยยุทธ์ โรงเรียนสาธิตเทศบาลวัดเพชรจริก จ.นครศรีธรรมราช

“จากต้นคุณธรรมชาติ
สู่บรรจุภัณฑ์รักษ์โลก”

บรรจุภัณฑ์

เส้นใยจากเห็ดและรา

P. Basidiomycota



ก่อกำเนิดบรรจุภัณฑ์จากเส้นใยเห็ดและรา
บรรจุภัณฑ์จากเส้นใยเห็ดและราเกิดขึ้นจาก
การเพาะเลี้ยงเห็ดและราจากวัสดุเหลือใช้
ทางการเกษตร เช่น แกลบ ไม้ เปลือกไม้
โดยเส้นใยของบรรจุภัณฑ์นี้มาจากสายพันธุ์
Basidiomycota



คุณสมบัติของบรรจุภัณฑ์

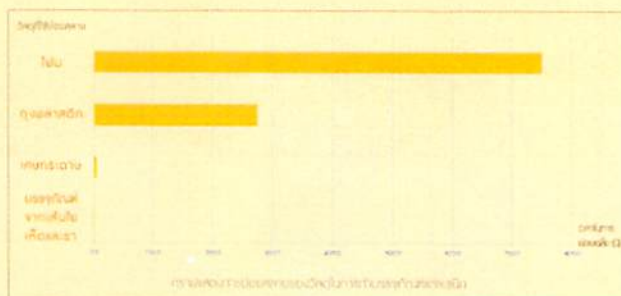
- สามารถย่อยสลายได้ภายใน 30-90 วัน
- เป็นมิตรกับสิ่งแวดล้อม ประหยัดพลังงาน
ในการผลิต
- แข็งแรงและทนทาน บดบังผลิตภัณฑ์
ในระหว่างการจัดส่งได้
- ีน้ำหนักเบา ใช้เป็นฉนวนกันความร้อน



หลากหลายประโยชน์จากบรรจุภัณฑ์นี้
นอกจากนี้จากการทำเป็นบรรจุภัณฑ์แล้ว
ยังสามารถนำไปทำเป็นไม้ไฟ เนื่องจาก
มีคุณสมบัติทนไฟ, ทนทานต่อน้ำ, ไล่
เชื้อรา รวมถึงยังสามารถนำมาทำเป็น
เบาะนอนในการก่อสร้างแทนวัสดุได้ด้วย

กรรมวิธีในการผลิต

1. นำวัสดุเหลือใช้ทางการเกษตร เช่น แกลบ เศษไม้ มาทำความสะอาด
2. ผสมเส้นใยของเห็ดและรา รองบนเส้นใยจริงยัดดินโต ใน khay วัสดุตั้งต้น
3. นำเส้นใยที่ได้ใส่แม่พิมพ์ทิ้งไว้ประมาณ 2-3 วัน เส้นใย ที่ผสมไว้เจริญเติบโตและขึ้นรูปตามแม่พิมพ์
4. นำออกจากแม่พิมพ์และนำไปทำให้แห้งเพื่อยับยั้ง การเจริญเติบโต



user search

4 (2nd Stage)

Highly connected